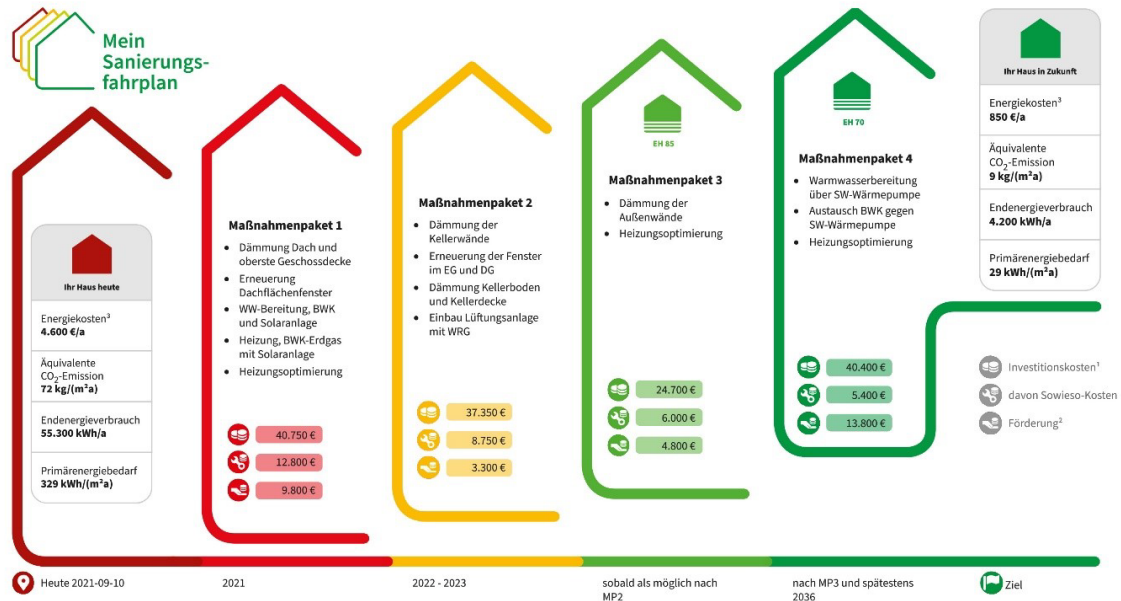


Einladung

----- VNP - IG Präsentationen -----

Gebäude-Energie-Beratung im Bestand – Beispiele aus der Praxis – individueller Sanierungsfahrplan (iSFP)



¹ Die angegebenen Investitionskosten beruhen auf einem Kostenüberschlag zum Zeitpunkt der Erstellung des Sanierungsfahrplans. Es handelt sich hierbei nicht um eine Kostenermittlung nach DIN 276. Zu den tatsächlichen Ausführungskosten können Abweichungen auftreten. Vor Ausführung sind konkrete Angebote von Fachfirmen einzuholen.

² Die Förderbeträge wurden anhand der Konditionen der zum Zeitpunkt der Erstellung des iSFP geltenden Förderprogramme berechnet und sind rein informativ. Es besteht kein Anspruch auf die genannte Förderhöhe. Fördermöglichkeiten können zum Umsetzungszeitpunkt höher oder niedriger ausfallen, daher bitte zum Umsetzungszeitpunkt nochmals prüfen.

³ Die Energiekosten wurden mit heutigen Energiepreisen und anhand des erwarteten Endenergieverbrauchs nach Umsetzung des jeweiligen Maßnahmenpakets berechnet. In der Langfristperspektive können Energiepreise schwanken.

Quelle: BAFA

Kurze Inhaltsangabe

- Gesetzliche Grundlagen
- Energieausweise, iSFP etc.
- Energieberatung für Wohngebäude im Bestand – was beinhaltet das?
- Beispiele aus der Praxis (aktueller Gebäude-Zustand, Sanierungsmaßnahmen, Kosten) Einfamilienhaus, Doppelhaus aus den 1930er, 50 - 70er Jahren, 80/90er Jahren
- Ausblick

Ein Vortrag von Joachim Keibel (Ingenieurbüro Keibel Energieberatung)

Termin: Montag, 13. Juli 2026, 14:00 Uhr
Treffpunkt: 13:45 Uhr NXP-Empfang
Beiersdorfstraße 12, 22529 Hamburg
Anmeldung bei Gaby Bothe: gaby.bothe@online.de